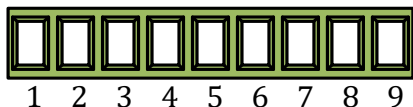
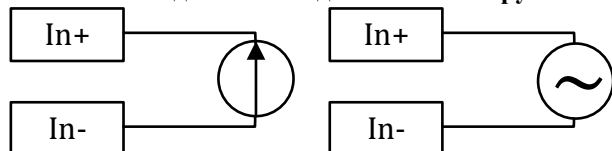


## Внешний вид и назначение контактов разъемов X1-X2



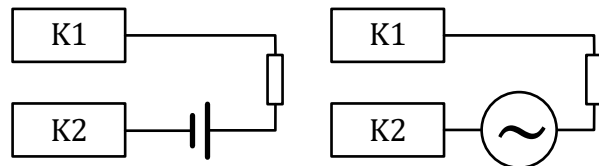
Разъем	Конт	Обозн	Назначение
X1	1	D+	Линия Data+ (A) интерфейса RS485
	2	D-	Линия Data- (B) интерфейса RS485
	3	G	Уравнивание потенциалов интерфейсов
	4	NC	Не задействован
	5	NC	Не задействован
	6	In1+	Положительный полюс входа 1
	7	In1-	Отрицательный полюс входа 1
	8	In2+	Положительный полюс входа 2
	9	In2-	Отрицательный полюс входа 2
X2	1	Out3. K1	Первый контакт реле 3
	2	Out3. K2	Второй контакт реле 3
	3	Out4. K1	Первый контакт реле 4
	4	Out4. K2	Второй контакт реле 4
	5	NC	Не задействован
	6	NC	Не задействован
	7	Gnd	Общий провод источников питания
	8	V2	Резервная линия питания
	9	V1	Основная линия питания

### Схемы подключения датчиков и нагрузок



Датчик постоянного тока

Датчик переменного тока



Коммутация постоянного тока

Коммутация переменного тока



ООО «АКОН-Групп»  
 (+38067) 291-27-13  
 (+38067) 291-26-07  
[sales@akon.com.ua](mailto:sales@akon.com.ua)  
[www.akon.com.ua](http://www.akon.com.ua)

## Технический паспорт

# WAD-DIO4-ECO-253

ТУ У 33.2-33056998-001:2009

Четырехканальный модуль дискретного ввода-вывода  
 Поканальная гальваническая развязка  
 Интерфейс RS485 (Modbus RTU)



2021

## 1. Основные технические характеристики:

Модуль WAD-DIO4-ECO-253 ТУ У 33.2-33056998-001:2009 предназначен для дискретного ввода сигналов и управления нагрузками, держа связь с главным вычислителем по линиям последовательного интерфейса RS485.

### Дискретный ввод:

Количество входных каналов – 2 [1-2].

Номинальный диапазон лог. «1» - 10..30 В АС/DC.

Поканальная гальваническая развязка.

Диапазон регулировки времени отклика – 0...5 с, шаг установки 10мс.

### Дискретный вывод:

Количество выходных каналов – 2 [3-4].

Тип каналов – ЭМ реле нормально разомкнутые, с поканальной развязкой.

Макс. коммутируемое напряжение – 250 В перем. тока, 110 В пост. тока.

Ток нагрузки – до 5 А при 250В перем тока, 30В пост. тока на резистивной нагрузке.

Кратковременный ток нагрузки (10мс) – 10А

Механическая надёжность – минимум  $20 \times 10^6$  срабатываний каждого реле.

Электрическая надёжность – минимум  $10 \times 10^3$  срабатываний каждого реле на максимальной нагрузке (резистивной).

Защита от ложного срабатывания – есть, путём чтения-записи разрешающего кода (ключа).

### Общие параметры:

Подавление помехи нормального вида 50/60 Гц не менее 120 дБ.

Подавление помехи общего вида 50/60 Гц не менее 140 дБ.

Защита входа питания от переплюсовки и превышения напряжения до +/-60 В.

Защита линий интерфейса RS485 от превышения напряжения до +/-60 В.

Входные и выходные цепи, интерфейс и цепи питания модуля гальванически изолированы между собой.

Напряжение пробоя гальванической изоляции – не менее 1500 В.

Напряжение питания от 10 до 30 В (рекомендуемое – 24 В).

Потребляемая мощность не более 2 Вт.

Средний срок службы изделия - 10 лет.

Габаритные размеры - 54x90x57 мм.

Масса - 150 г.

Монтаж – DIN-рейка Q-типа 35x7,5 мм.

## 2. Условия эксплуатации:

Рабочая температура окружающего воздуха для модуля от -20 до +75 °С.

Относительная влажность 98% (при +35 °С, без выпадения конденсата).

Температура хранения от -25 до +90 °С.

## 3. Комплект поставки:

Модуль WAD-DIO4-ECO-253      **1 шт.**      № **377801021**

Паспорт (допускается 1 экз. на каждые 10 модулей).

## 4. Начальные настройки:

Базовый адрес – 0x01.

Скорость обмена – 9600 бод.

Протокол обмена – Modbus RTU.

Формат фрейма – 8:n:1.

## 5. Свидетельство о приёмке.

Модуль WAD-DIO4-ECO-253 соответствует техническим характеристикам и признан годным к эксплуатации.

Дата выпуска      13.10.2021 г.

Подпись лица, ответственного за приёмку \_\_\_\_\_

## 6. Гарантийные обязательства:

Изготовитель гарантирует соответствие модуля техническим характеристикам. Гарантийный срок эксплуатации 36 месяцев со дня ввода в эксплуатацию, но не более 42 месяцев со дня изготовления. В течение этого срока изготовитель обязуется безвозмездно произвести ремонт или замену неисправного модуля при соблюдении потребителем условий эксплуатации и хранения. Гарантия не распространяется на дефекты, возникшие вследствие некомпетентного обращения, обслуживания, хранения и транспортировки. Адрес изготовителя: 04201, Украина, г. Киев, ул. Полярная 5А, оф. 164. тел: +380 67 291-27-13, +380 67 291-26-07 sales@akon.com.ua      www.akon.com.ua

## 7. Нормативная база:

Модули WAD-DIO4-ECO ТУ У 33.2-33056998-001:2009 произведены согласно комплекта производственной документации АКОН.426439.001 и соответствуют требованиям ДСТУ 2465-94, ДСТУ 2708-2006, ДСТУ ІЕС 60654-3:2000, ДСТУ ІЕС 61000-4-2:2008, ДСТУ ІЕС 61000-5-2:2008, ДСТУ ІЕС 61000-11-2:2008, ДСТУ ІЕС 61000-17-2:2008, ДСТУ ІЕС 61326-1:2002.

Схема подключения питания и RS485

