



ООО «Компания АКОН»  
Украина, г. Киев, 03058  
ул. Лебедева-Кумача 5, оф. 319  
(+38067) 442-33-89  
(+38044) 496-29-60  
[sales@akon.com.ua](mailto:sales@akon.com.ua)  
[www.akon.com.ua](http://www.akon.com.ua)  
Skype: wadbus

---

# E2C Service

Ethernet to COM Service

Служба для связи виртуальных COM-портов  
с преобразователями WAD-LAN-RS232/RS485-BUS

## Описание

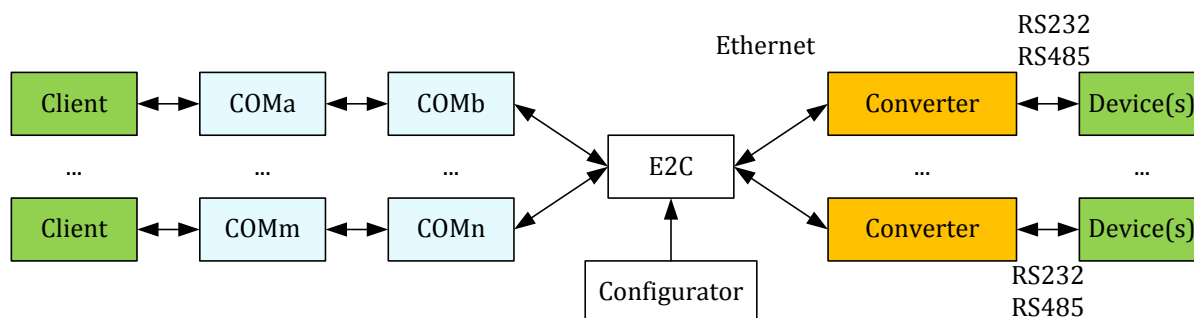
2017

## Оглавление

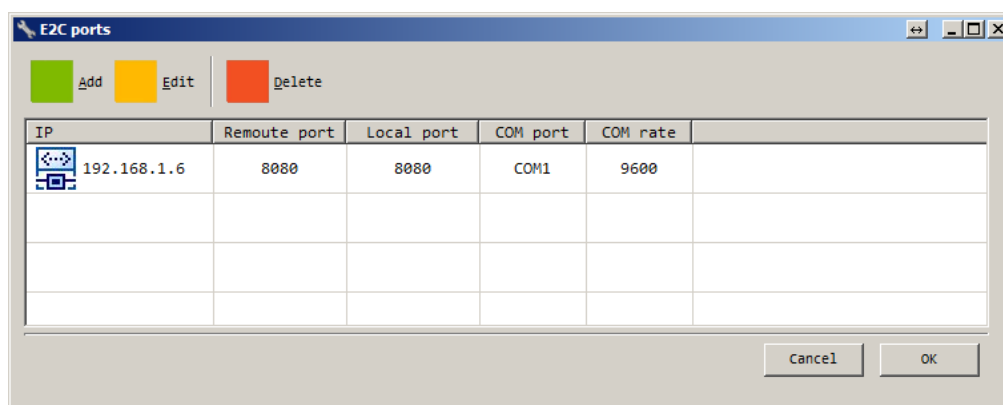
Структура каналов.....	3
Установка.....	3
Настройка брандмауэра.....	4
Удаление.....	7

## Структура каналов

Для построения канала связи между программой (работающей с устройством через COM-порт) и устройством через преобразователь WAD-LAN-RS232/RS485-BUS нужно выполнить ряд действий. Для начала нужно создать пару виртуальных COM-портов. Суть этой пары в следующем: при записи пакета в порт COMa его можно прочитать из COMb и, наоборот, при записи в COMb пакет можно прочитать из COMa. Т.о. один из COM-портов пары будет использоваться программой, а другой COM-порт будет использоваться службой E2C.



В самой службе E2C этот COM-порт «привязывается» к конвертеру (IP-адрес) через UDP-порт (Remoute port) и принятые данные с COM-порта отправляются на конвертер с указанным адресом.



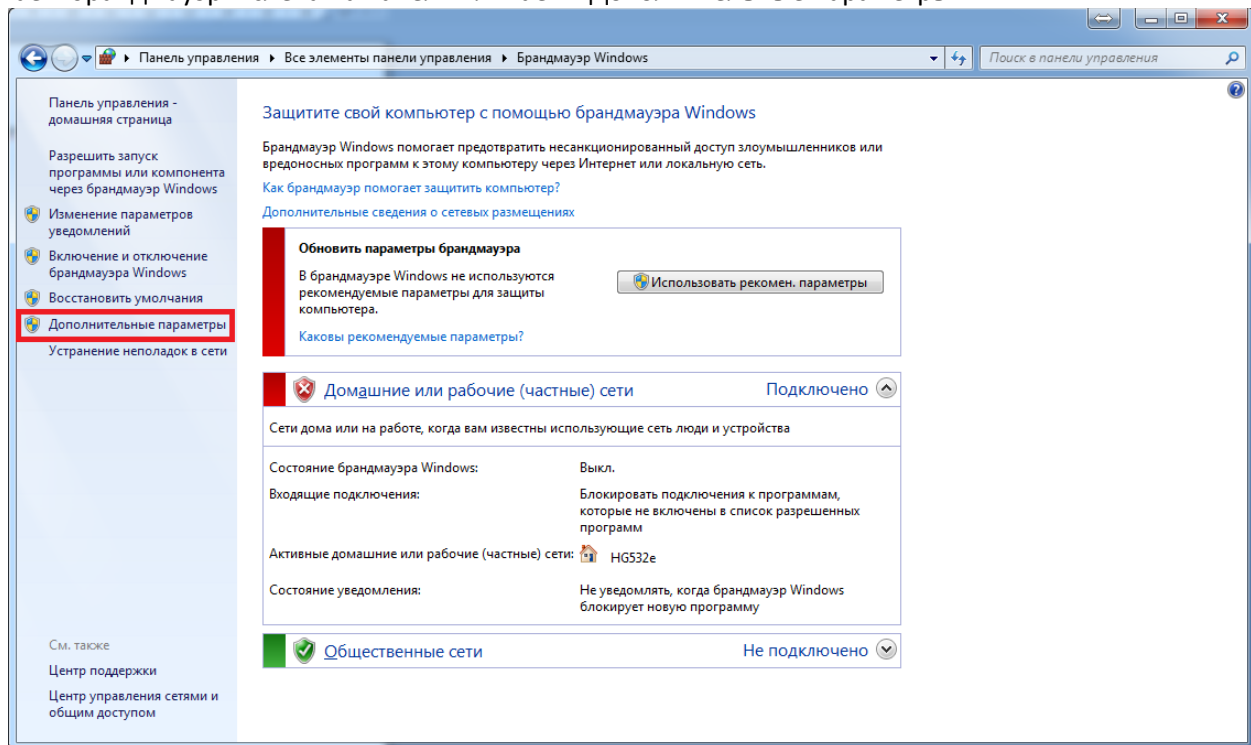
Данные от конвертера принимаются на Local port и записываются в COM-порт после чего пользовательское приложение может их получить с другой стороны виртуальной пары COM-портов.

## Установка

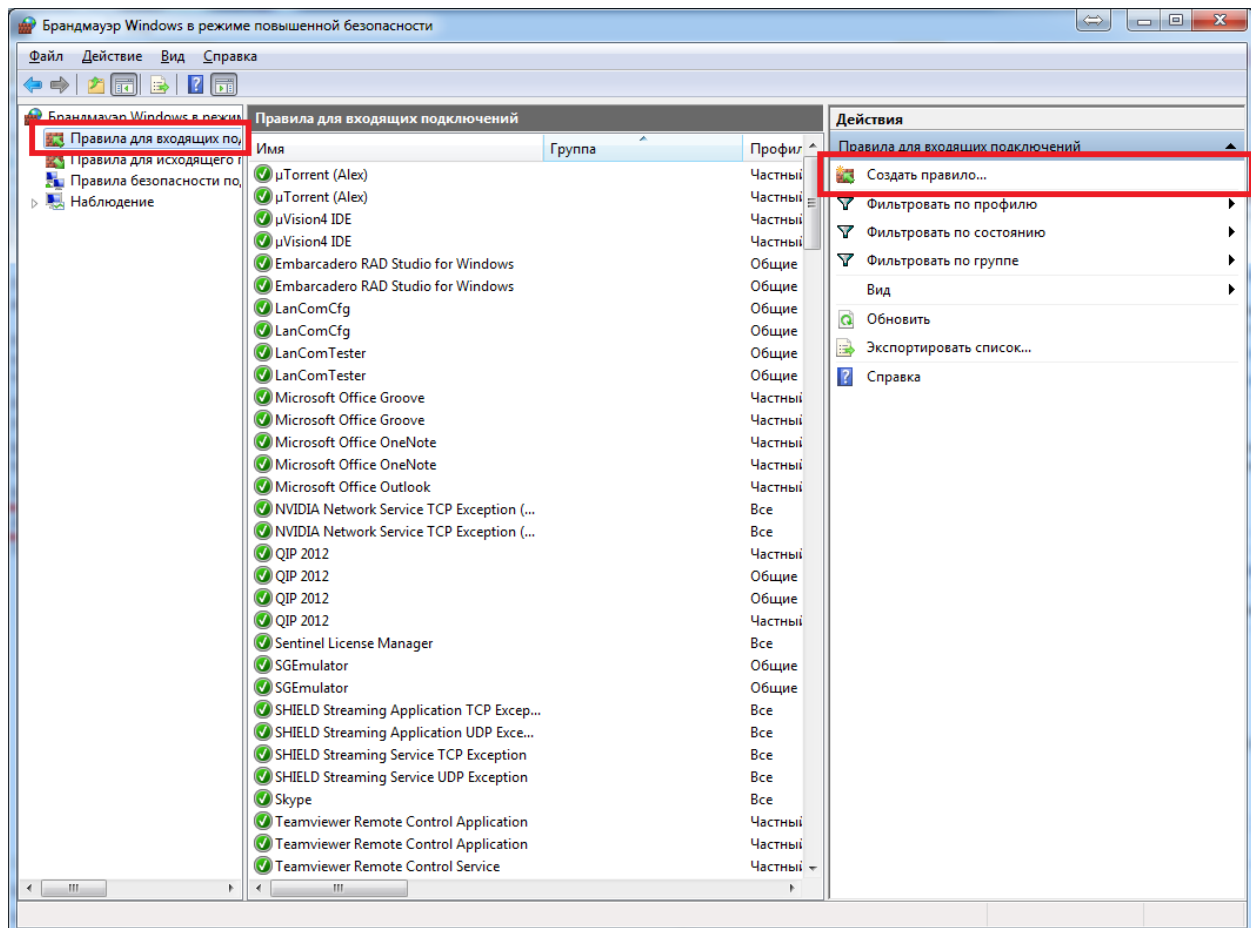
- 1) Установить виртуальные COM-порты
- 2) Создать необходимое количество пар виртуальных портов
- 3) Установить E2C
  - 3.1) запустить setup.exe
  - 3.2) запустить на рабочем столе ServiceConfig.exe
  - 3.3) Нажать кнопку "Install" для установки сервиса
  - 3.4) Нажать кнопку "Редактировать" для соединения COM-порта с преобразователем
  - 3.5) Нажать кнопку "Старт"
- 4) Настроить брандмауэр (см. ниже)

# Настройка брандмауэра

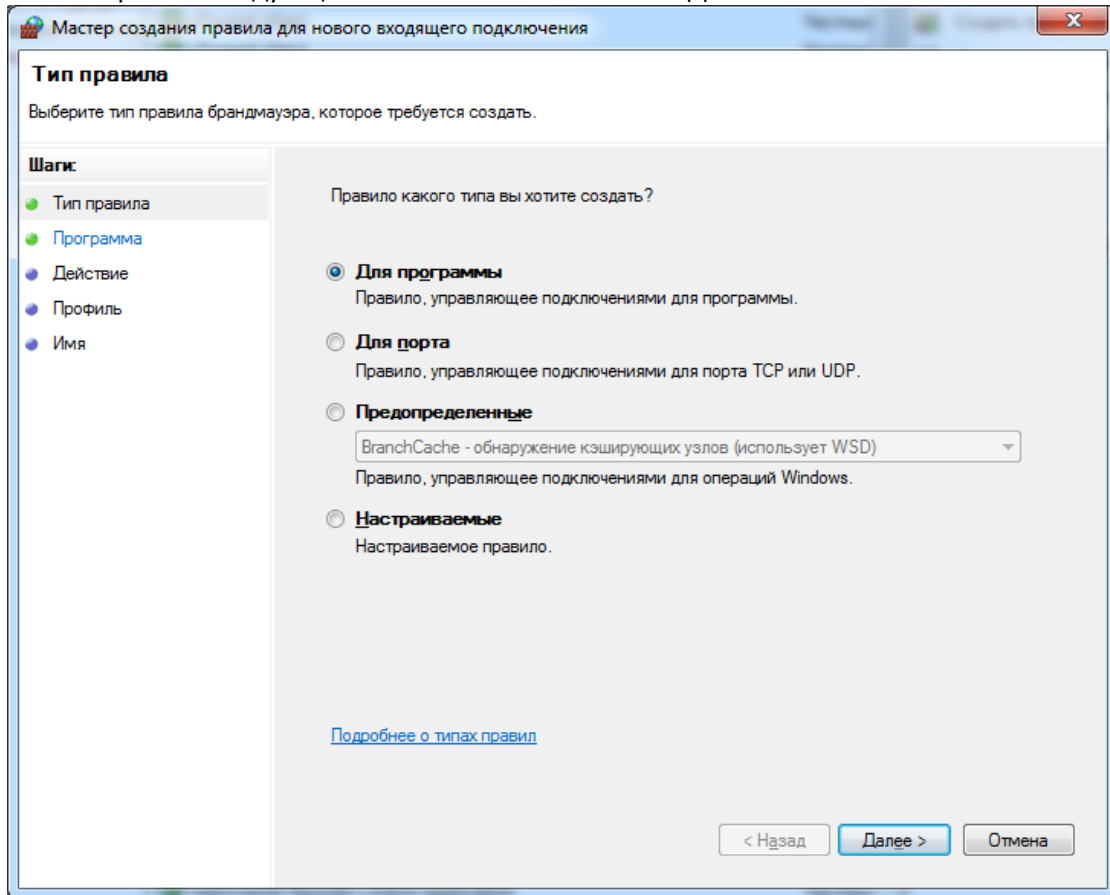
Запускаем брандмауэр и слева на панели кликаем «Дополнительные параметры»



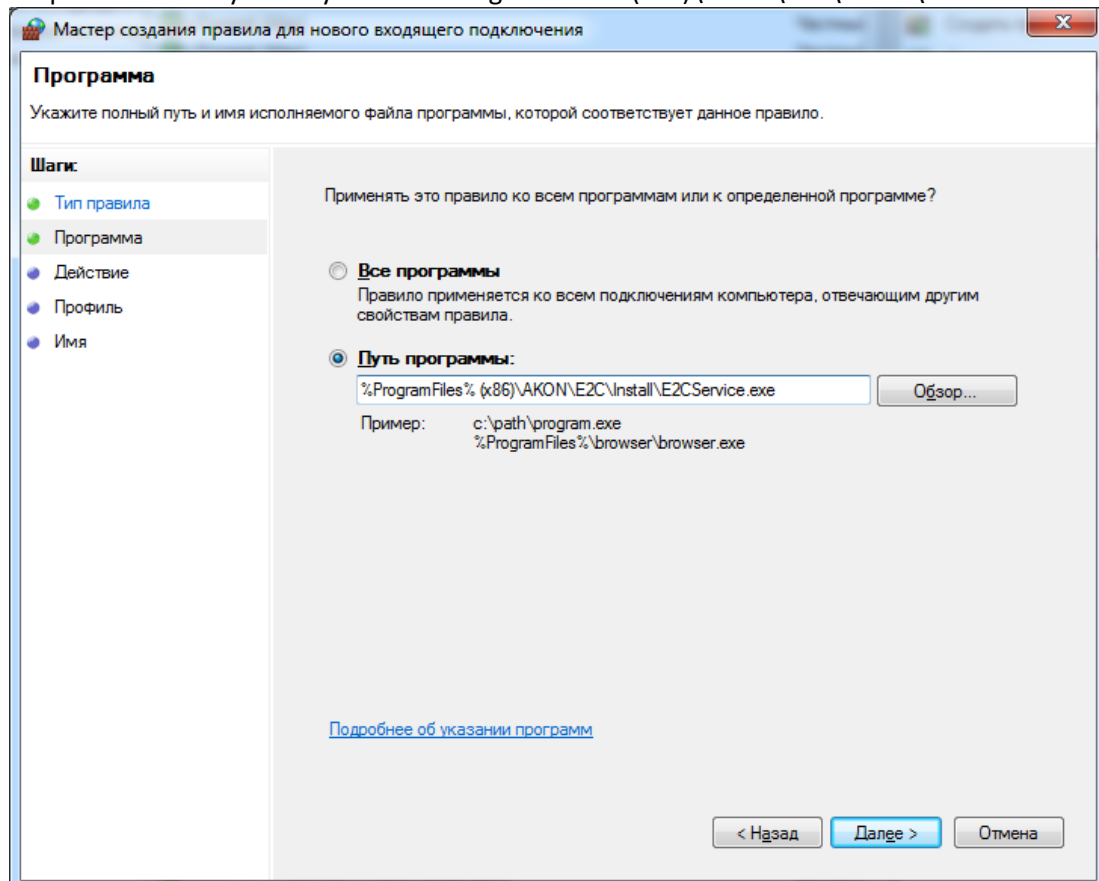
В открывшемся окне кликаем «Правила для входящих подключений», а после этого «Создать правило...»



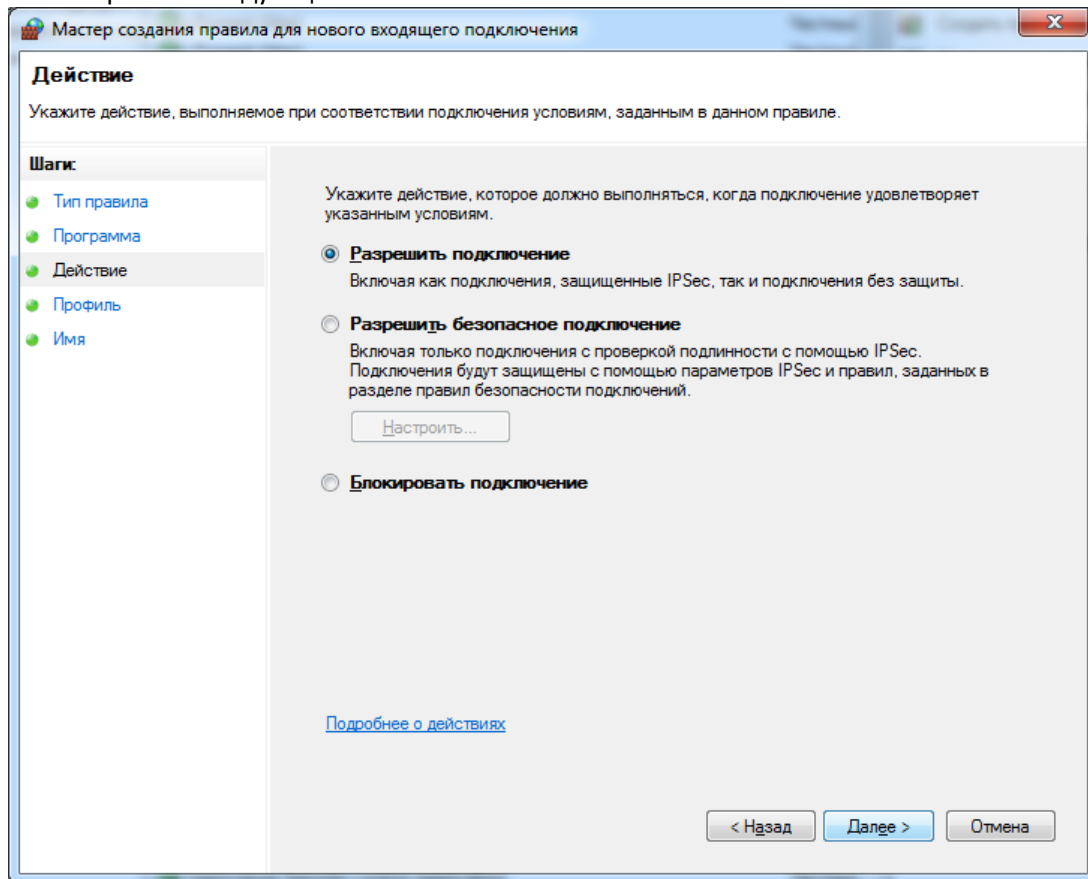
Устанавливаем контролы в следующее положение и нажимаем «Далее».



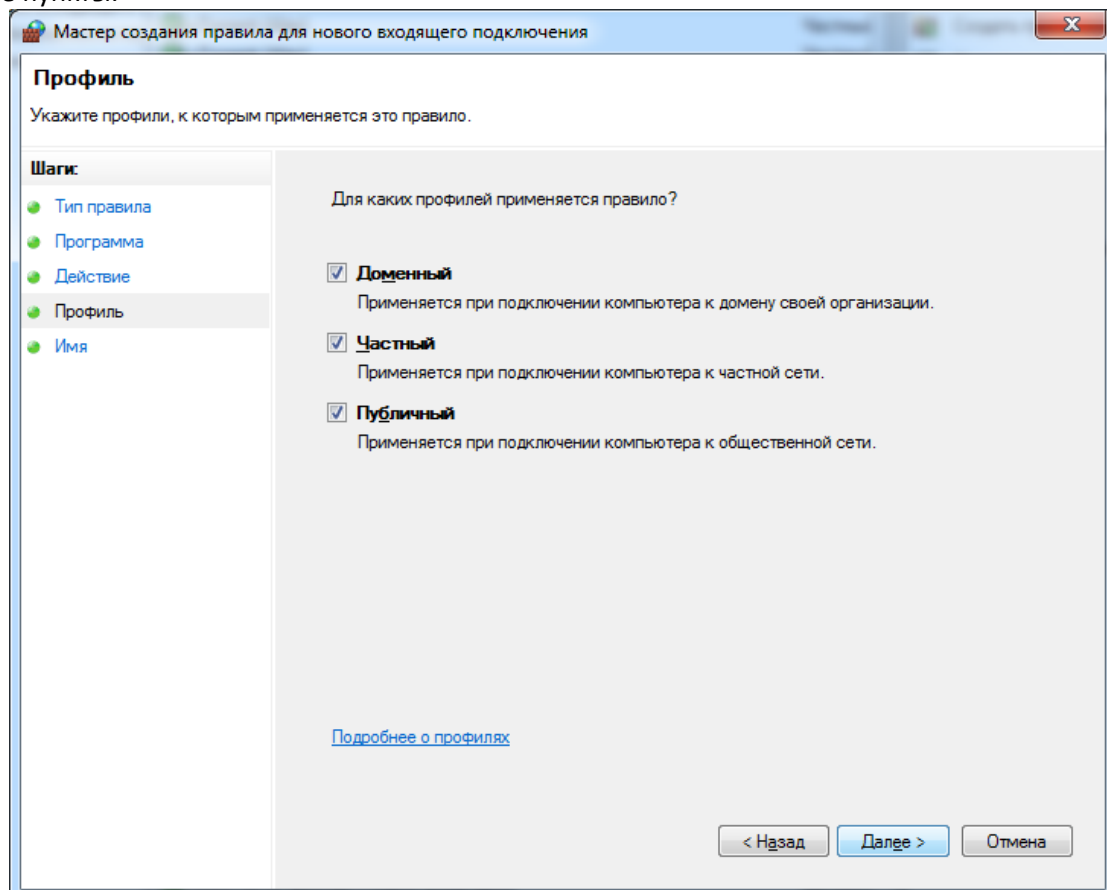
В новом окне прописываем путь к службе – «%ProgramFiles% (x86)\AKON\E2C\Install\E2CService.exe»



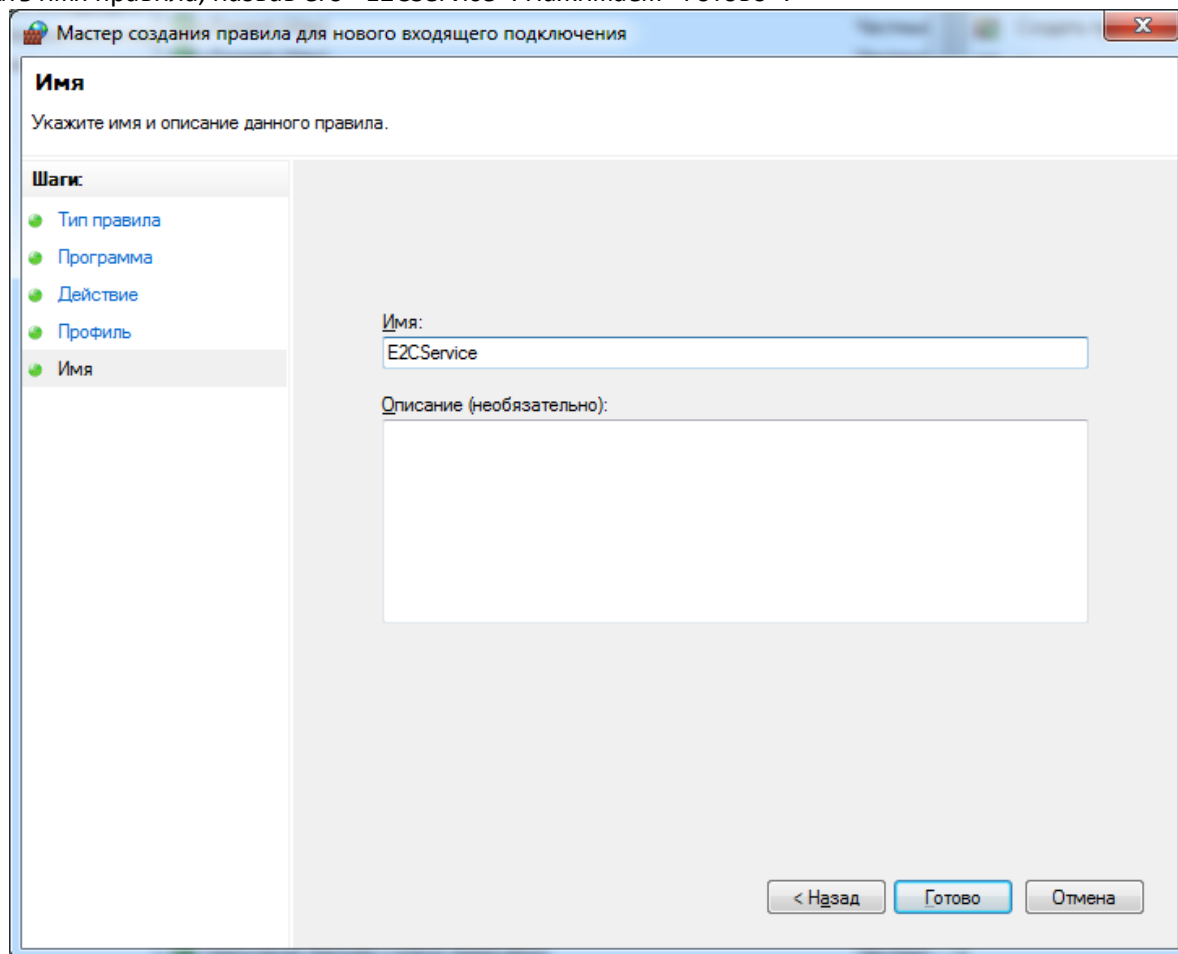
Устанавливаем контролы в следующее положение.



Выбрать все пункты.



Прописать имя правила, назвав его «E2CService». Нажимаем «Готово».



## Удаление

- 1) Удалить службу E2C
  - 1) запустить на рабочем столе ServiceConfig.exe
  - 2) Нажать кнопку "Uninstall" для остановки и удаления сервиса
  - 3) Удалить E2C через панель управления
- 2) Удалить виртуальные COM-порты
- 3) Удалить правило для E2C в брандмауэре