

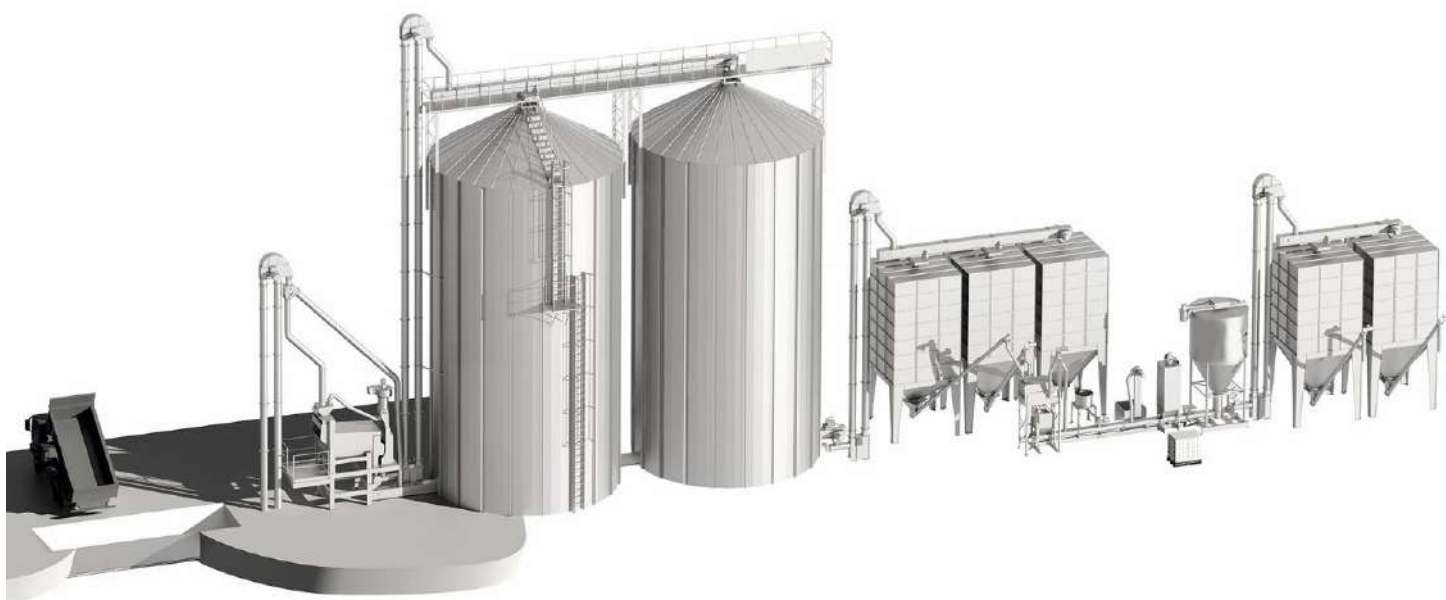


БОЛЕЕ 15 ЛЕТ НА РЫНКЕ

ECO SERIES

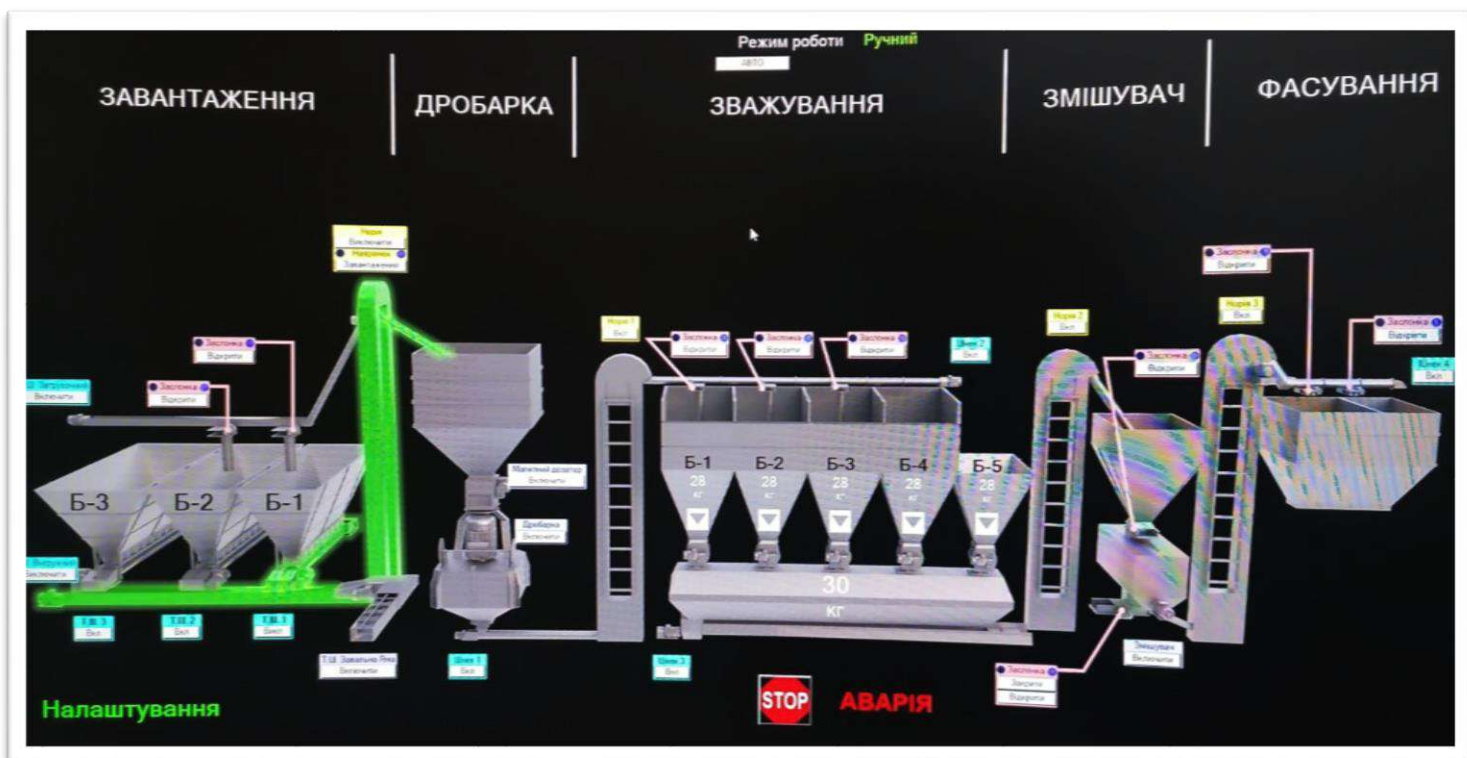


АВТОМАТИЗАЦИЯ ПРОИЗВОДСТВА КОМБИНИРОВАННЫХ СМЕСЕЙ НА БЕЗЕ СЕРИИ **ECO**

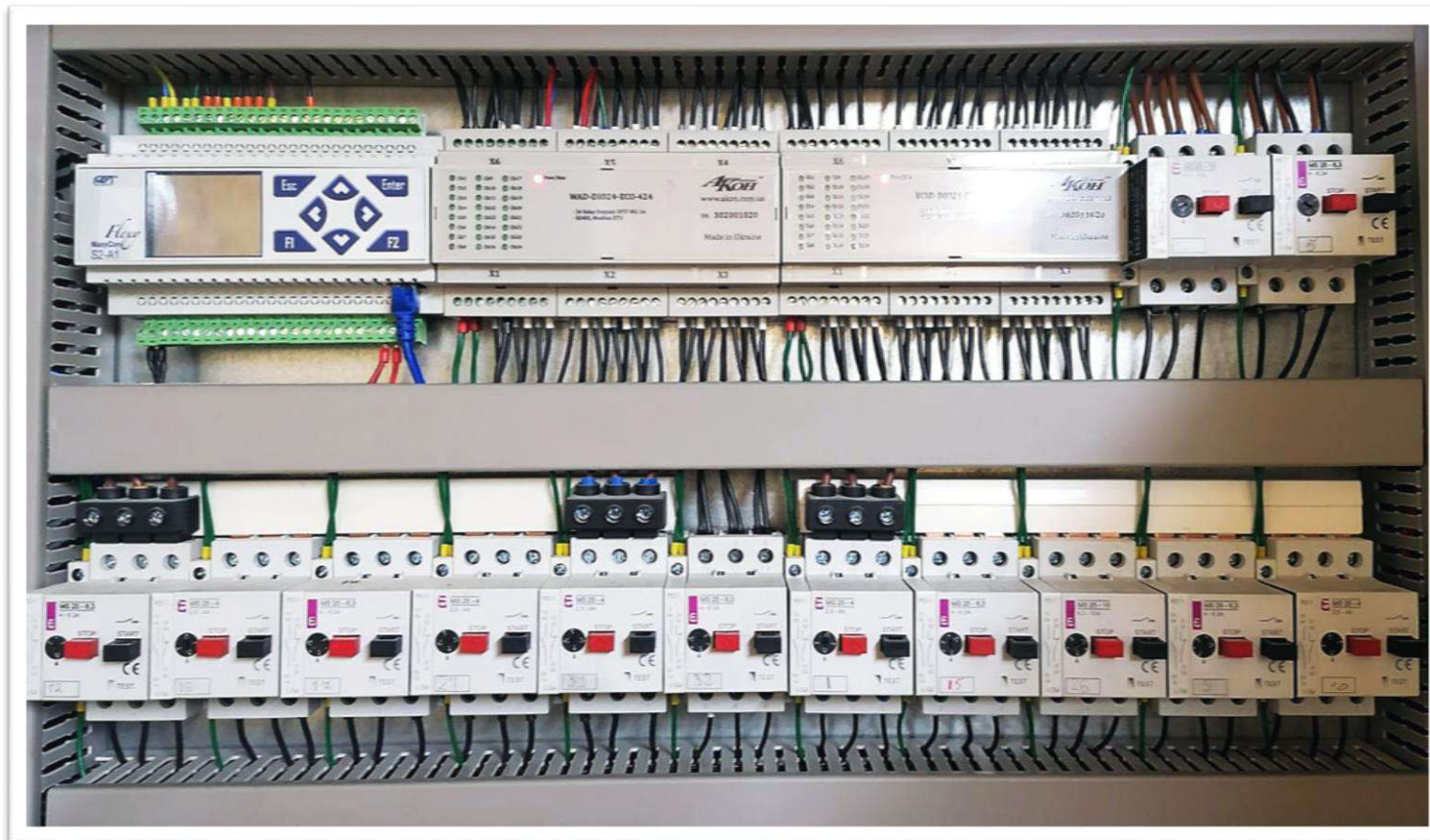


БОЛЕЕ 15 ЛЕТ НА РЫНКЕ

BOLEE 15 LET NA RYNKE



АРМ ДЕЖУРНОГО ОПЕРАТОРА

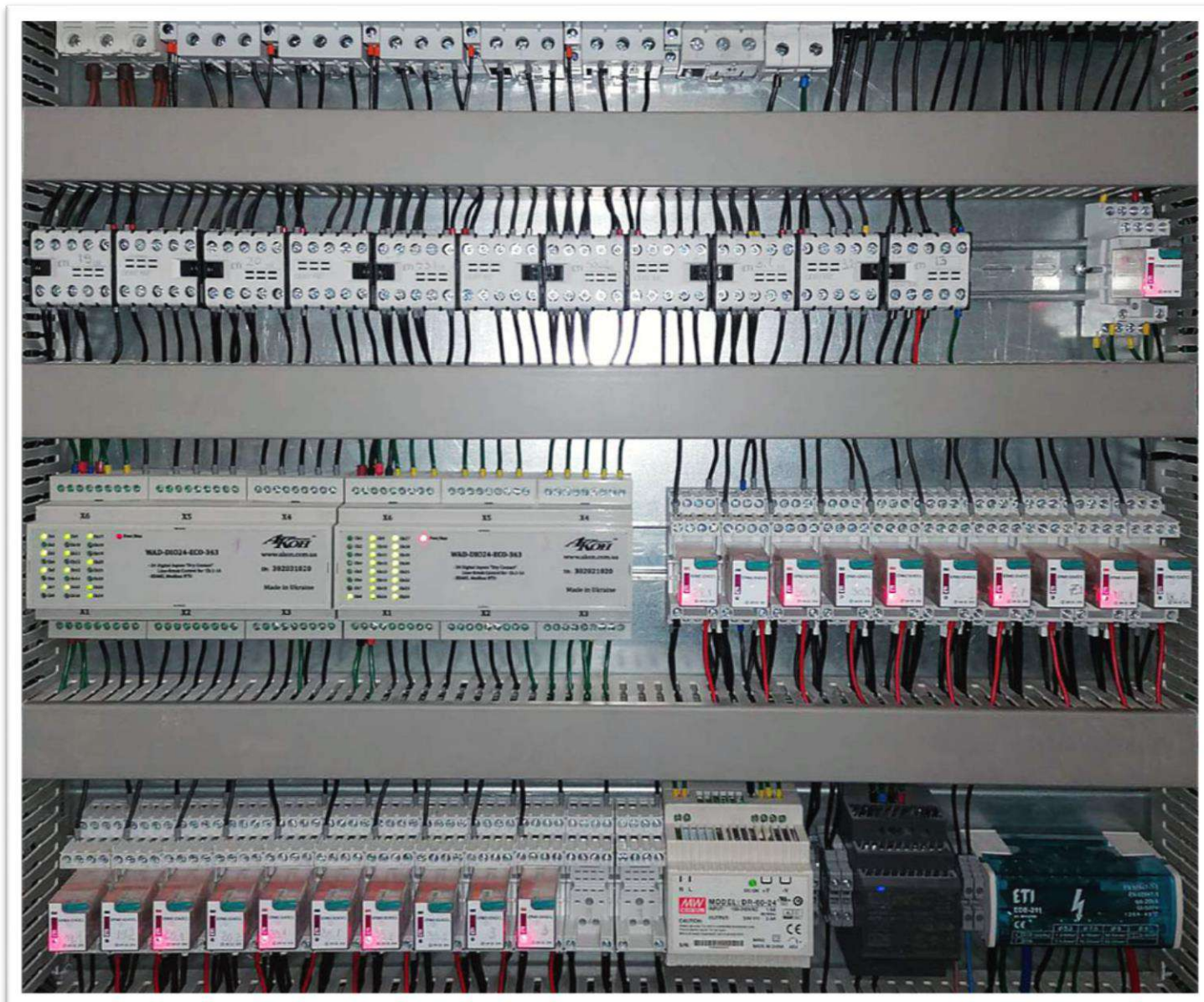


КОММУТАЦІЙНИЙ ШКАФ УПРАВЛЕННЯ

(ВЕРХНЯ ЧАСТЬ)

БОЛЕЕ 15 ЛЕТ НА РЫНКЕ

БОЛЕЕ 15 ЛЕТ НА РЫНКЕ

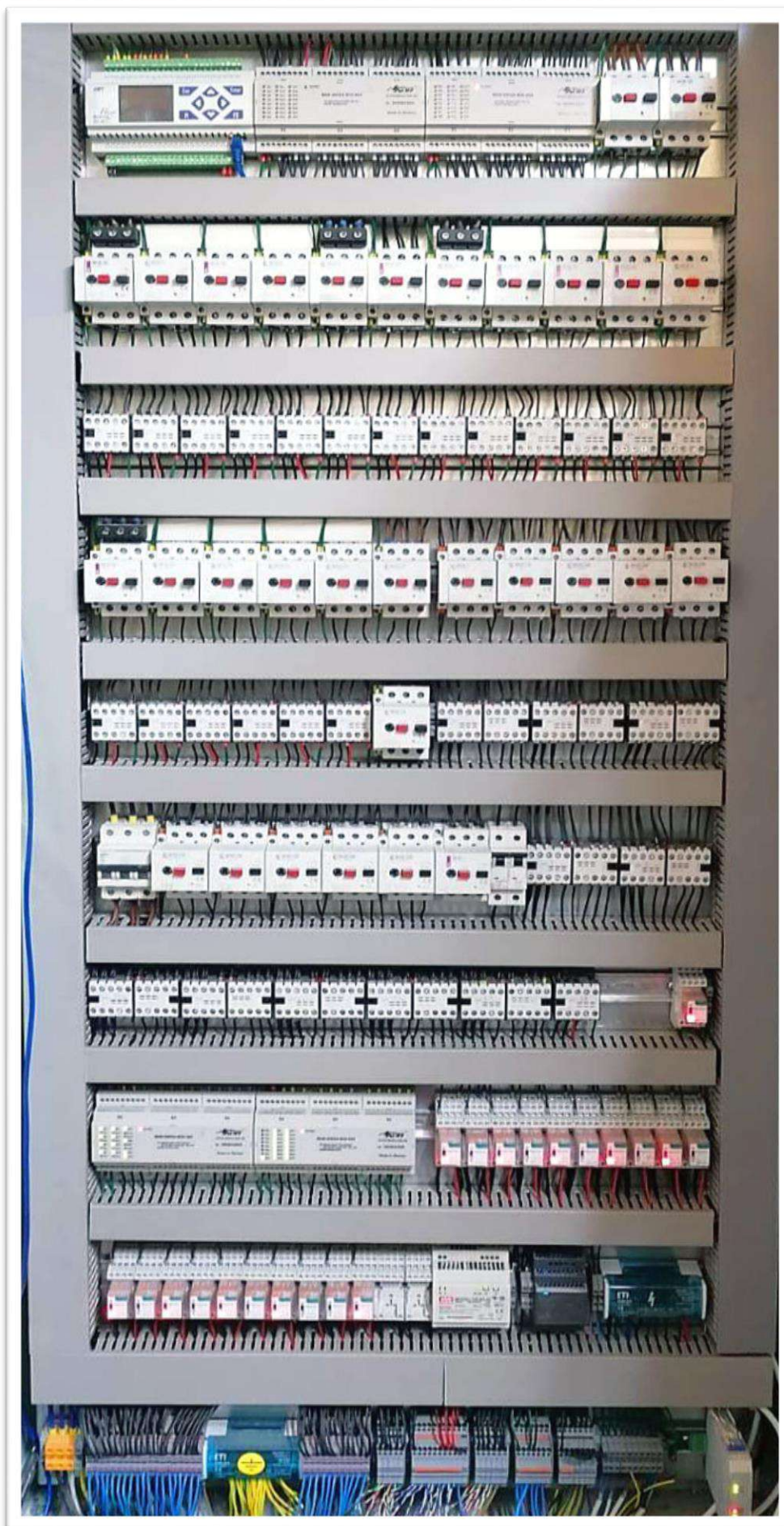


КОММУТАЦИОННЫЙ ШКАФ УПРАВЛЕНИЯ

(НИЖНЯЯ ЧАСТЬ)

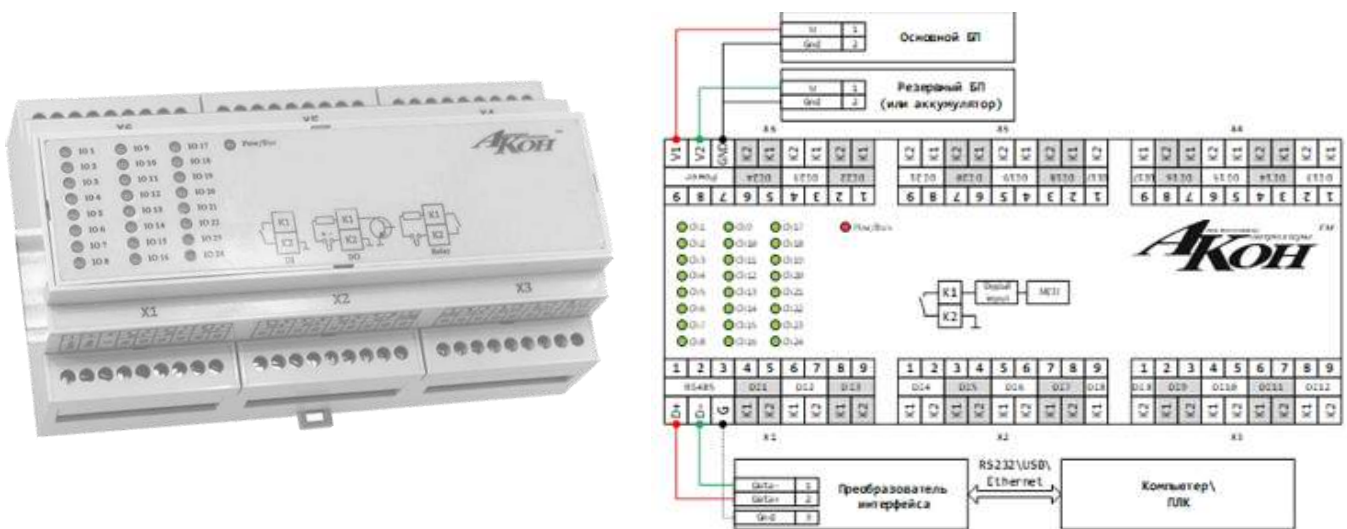
БОЛЕЕ 15 ЛЕТ НА РЫНКЕ

POWER IS NOT JUST PLUG



ОСНОВНЫЕ ТЕХНИЧЕСКИЕ ХАРАКТЕРИСТИКИ МОДУЛЯ:

Модификация WAD-DIO24-ECO-363 ТУ У 33.2-33056998-001:2009 предназначена для дискретного ввода сигналов от датчиков типа «сухой контакт», обеспечения защиты от дребезга и случайного срабатывания (управляемая функция «время отклика») и передачи состояния входных и выходных каналов в главный вычислитель по линиям интерфейса RS485.



- Количество каналов – 24.
- Тип канала – «Сухой контакт» с групповой развязкой.
- Ток через замкнутые контакты, формируемый блоком – 6 ± 1 мА.
- Напряжение на разомкнутых контактах – 12 ± 2 В.
- Контроль обрыва линии – есть, программно отключаемый.
- Номинальное сопротивление резистора тока покоя для контроля обрыва линии (включается параллельно «сухому контакту») – $3,3 \text{ кОм} \pm 10\%$.
- Диапазон регулировки времени отклика – $0 \dots 5$ с, шаг установки 10 мс.
- Светодиодная индикация состояния канала.
- Подавление помехи нормального вида 50/60 Гц не менее 120 дБ.
- Подавление помехи общего вида 50/60 Гц не менее 140 дБ.
- Защита входа питания от другой полярности и превышения напряжения до ± 60 В.

БОЛЕЕ 15 ЛЕТ НА РЫНКЕ

- Защита линий интерфейса RS485 от превышения напряжения до ± 60 В.
- Входные цепи гальванически изолированы от цепей питания модуля и интерфейса, интерфейс изолирован от цепей питания.
- Напряжение пробоя гальванической изоляции не менее 1500 В.
- Напряжение питания от 10 до 30 В постоянного тока.
- Потребляемая мощность не более 4 Вт.
- Рекомендуемое напряжение питания 24 В.
- Средний срок службы изделия - 10 лет.
- Габаритные размеры – 159×90×57 мм.
- Масса – 350 г.
- Монтаж – DIN-рейка Ω -типа 35×7,5 мм.

Цены, продукция, заказы: (068) 781-88-18

Технические вопросы: (067)291-26-07

Email: kiev@akon.com.ua